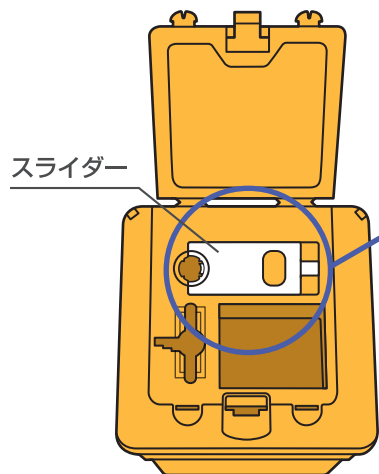
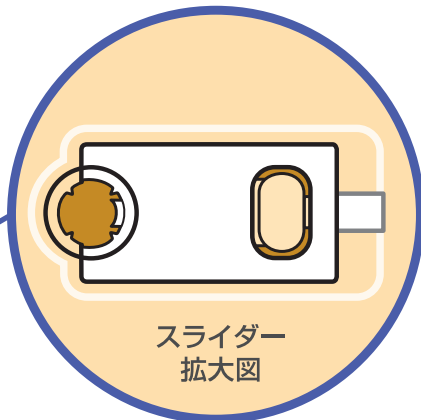


# 「サラヤ 針捨てBOX 1L/1.5L」スライダーの使い方

【1L】

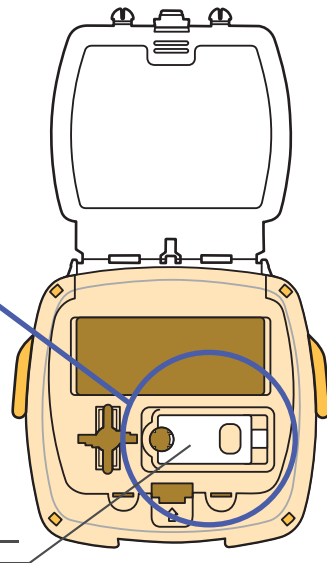


スライダー



スライダー  
拡大図

【1.5L】



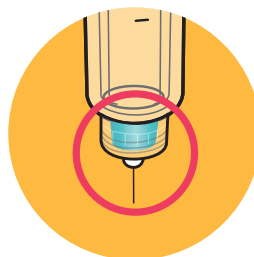
スライダー



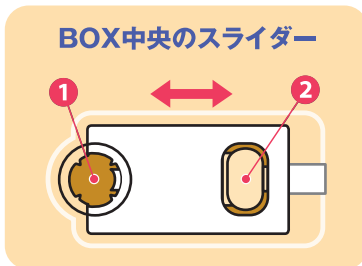
スライダーをご使用の際は、  
手袋を着用してください。

## ペン型注入器用針

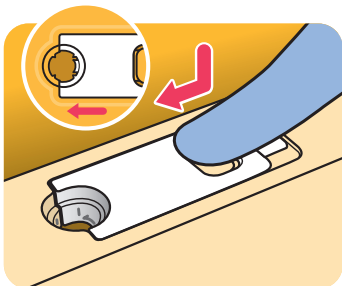
ペン型注入器用針を外す際には、  
針捨てBOX中央のスライダーを  
ご使用ください。



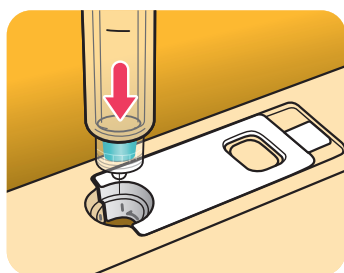
BOX中央のスライダー



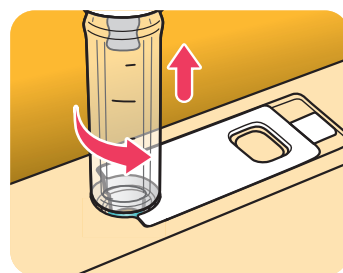
**1** スライダーボタン②を  
押しながら左に動かし、  
針の外し口①を閉じま  
す。



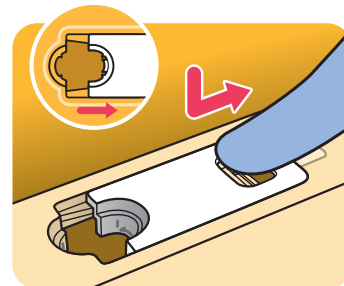
**2** 閉じた針の外し口①に  
ペン型注入器の先端を  
垂直にまっすぐ差し込  
みます。



**3** ペン型注入器を左回り  
に回して、注射針を外し  
ます。

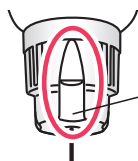


**4** スライダーボタン②を押  
しながら右に引くと外し  
口①が開き、針が針捨て  
BOX内に落ちます。

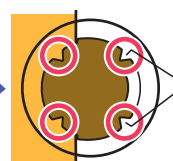
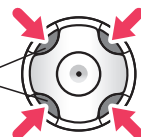


### ペンニードル® プラスを使用される場合

スライダー外し口のツメ4点とペンニードル®プラスの凹形状の溝(右記イラスト○印)が合うよう、ペン型注入器本体を挿入してください。



ペンニードル®  
プラスの  
凹形状の溝  
4箇所



スライダー  
外し口の  
ツメ4点

サラヤ株式会社

〒546-0013 大阪市東住吉区湯里2-2-8  
TEL.06-6797-2525 <https://www.saraya.com/>

資料請求・お問い合わせ先

サラヤ株式会社 学術部  
TEL.06-4706-3938 (受付時間: 平日 9:00~18:00)

MU/65-1194A-01-M