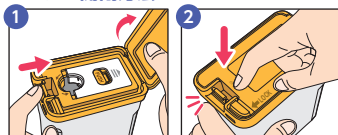


針捨てBOXの使い方

●フタの開閉方法



フタはツメを指で押し引き上げて開ける。使用後はカチッと音がするまで押しと閉まる。

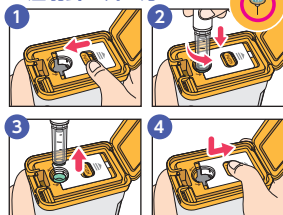
※完全ロックをするとフタは開きませんのでご注意ください。

●容器の廃棄方法

針が上限ラインまで一杯になったら、完全ロック用のツメを溝に押し込み、完全ロックをする。



●注射針の外し方



スライダーを閉じる。①にペン型注入器用針を挿入し、注入器本体を挟み込んで固定する。注入器を左に回して上げると注射針が残るため、②のスライダーボタンを押しながらスライダーを右に動かす。

針捨てBOXに関するQ&A

Q1 ペン型注入器用針は何本廃棄できますか？

A1 約90本廃棄可能です。安全性を確保するため、商品ラベルの上限ラインを目安に廃棄してください。

Q2 使用後の針捨てBOXの廃棄方法は？

A2 針捨てBOXを完全ロック後、受診中の医療機関や地域の薬局へご持参の上、廃棄方法をご確認ください。

自宅でたくさん廃棄したい場合に！

ペン型注入器用針の
廃棄目安：450～500本

※血糖測定用穿刺針は
投入口から廃棄
できません。

サラヤ
針捨てBOX 1L



サラヤ株式会社

〒546-0013 大阪市東住吉区湯里2-2-8 <https://www.saraya.com/>

商品に関する
お問い合わせ

☎ 06-6797-2525

MU

動画公開中



65-0298-01-M

待って! その針廃棄容器は 安全ですか?

インスリン自己注射などの

使用済み注射針が耐貫通性のない

廃棄容器から飛び出すことによる

針刺しが問題になっています



耐貫通性に配慮していない
空き缶やペットボトル、
紙製の箱を
使っていませんか？



思わぬところに針刺しのリスクが潜んでいます

あなた自身、同居しているご家族、社会を守るために

適切な針廃棄容器を使いましょう!



自宅や外出先での使用済み注射針が
だれかを傷つけないために…

公共の場所には 廃棄しないようにしましょう



家族



ゴミ収集業者



飲食店スタッフ



病院やホテル、
公衆トイレなどの清掃員



航空機や新幹線などの
乗務員

安全性 と 利便性 を兼ね備えた

ペン型注入器用針専用 サラヤ針捨てBOX です!

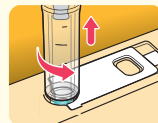
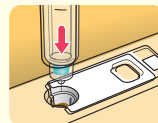
取り外し時、針に触れずに廃棄できます



商品特徴

- 1 耐貫通性で針が
飛び出さない安全設計

針ケースや針キャップを装着
することなく、容器に直接挿
し込むだけで簡単取り外し



- 2 使用しないときはフタを
閉じて仮ロック!
使い切ったら、
完全ロックで針漏れなし!

※完全ロック後、フタは開閉できません。



ロック前



ロック後

- 3 持ち運びに便利なコンパクトサイズ



- 4 半透明の容器で廃棄量が分かりやすい

