

# SARAYA

商品の詳しい情報は  
こちらから▶



ベッドパンウォッシャー クリノックス

# CLINOX 3A AUTO

**導入のご提案** 汚物処理室リノベーション(事例紹介)



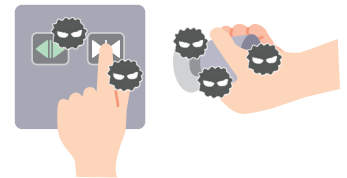
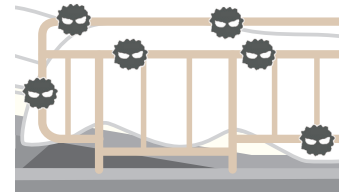
## 現在の汚物処理業務を見直しませんか？

ベッドパンウォッシャーなら、  
汚物容器の洗浄・消毒作業が**自動**で行えます。

### 医療関連感染リスクの **低減**

汚物処理業務を手作業で行う場合、作業者の曝露リスクやその作業者を介した病原微生物の伝播が懸念されます。

洗浄・消毒作業の自動化により、医療関連感染リスクの低減に繋がります。



### スタッフの **負担軽減**

手作業での汚物処理業務は労力や時間を要しますが、ベッドパンウォッシャーを使用した場合の作業工程は、次に示す3ステップで完結します。

手作業によるスタッフの負担軽減はもちろん、汚物処理業務にかかっていた時間を患者ケアに充てることができるため、ケアの質向上にも繋がります。

誰でも  
カンタン!  
3ステップ

ベッドパンウォッシャーを使用した作業工程 (CLINOX 3A AUTOの例)



専用の洗浄ラックと汚物容器をセット



フットスイッチを踏んでスタート



洗浄・消毒(自動)

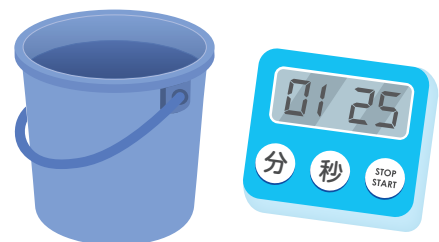


自動で天面扉が10cm程開き乾燥を促進

### より **確実** な洗浄・消毒

洗浄・消毒を手作業で行う場合、消毒用バケツを置くスペースが必要です。また、作業者による洗浄手順や消毒時間等のばらつきが生じる可能性があります。

自動化することで、省スペース化やより確実な洗浄・消毒効果が期待できます。



消毒液の濃度や消毒時間は正確？

## ベッドパンウォッシャーで どんなものが洗えるの？

専用の洗浄ラックを使用し、各種汚物容器の洗浄・消毒が可能です(下の写真参照)。

※洗浄する汚物容器により必要な洗浄ラックが異なります。詳細は営業担当までお問い合わせください。

### CLINOX 3A AUTOの洗浄ラック



差し込み便器



ポータブルトイレ用バケツ



シャワーボトル



尿器(男性用)



尿器(女性用)



採尿計量カップ、蓄尿瓶等



吸引瓶



各種フタ類(吸引瓶、尿器等)

# サラヤが選ばれる3つの理由

## 1 汚物流し(SK)の代用として使用可能

汚物流し(SK)と同じ要領で汚物や汚水を捨てることができるため、オペレーションはもちろん、汚物処理室のレイアウト変更も不要な場合が多いです。



汚物や汚水を上から捨てることができます。



センサーにより手で触れることなく槽内を流水で洗浄できます。

### User's Voice

汚物処理室が狭く、設置スペースがなかったので正直諦めていました。でも、汚物流しの代用として設置できたので、スペースも問題ありませんでした!



汚物・吐物には病原微生物が含まれている可能性があります。それらを汚物流しに捨てる際、跳ね返り水による作業者の身体、床、壁の汚染が懸念されます。

CLINOX 3A AUTOは洗浄槽に深さがあり、跳ね返り水による二次汚染の心配がありません。



汚物流し(SK)は槽が浅いため、跳ね返り水による周辺環境等の汚染が懸念されます。



跳ね返り水による二次汚染の心配がありません。



掃除用流しからの載せ替えは、排水管口径が合わないため設置いたしかねます。

## 2 給湯がなくても設置可能

### 設置条件(一部)

#### ■ 給水・給湯について

給水・給湯両方の配管があることが望ましいですが、**給湯が無い場合は給水のみでも設置が可能**です。

ただし、給湯がある場合に比べて運転時間が数分(およそ2~3分程度)長くなります。

また、給水のみの場合でも、給水・給湯管それぞれの接続が必要なため、配管分岐により2口必要です。

#### ■ 電源について

単相200Vまたは三相200Vの漏電ブレーカー(20A)が必要です。

#### ■ 排水について

φ100の排水配管が基本です(許容φ75まで)。

※機器導入にあたっての一次工事(給水・給湯、電源、排水)は、お客様で別途ご用意が必要です。詳細は、担当者よりご説明いたします。

### User's Voice

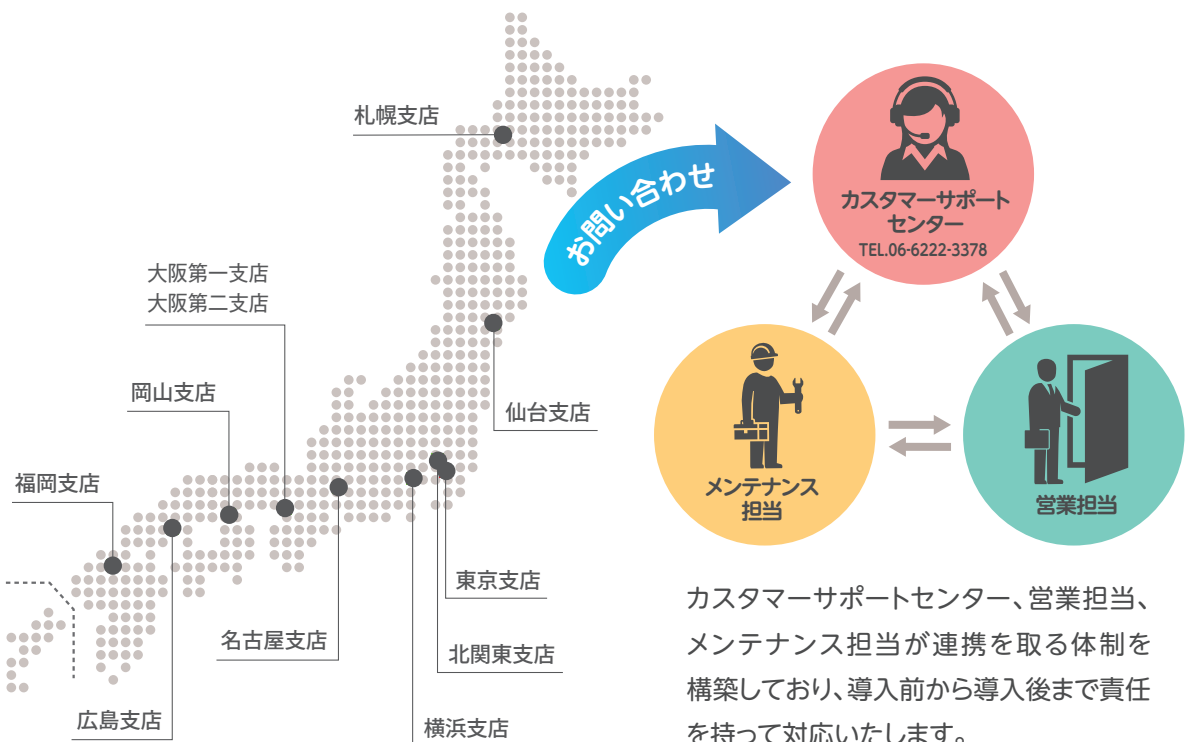
一次工事の負担が少なかったので、サラヤに決めました。



## 3 安心のサポート体制

営業担当を各地に配置しています。

ご不明な点がございましたらいつでもご相談ください。



## CLINOX 3A AUTO 導入事例

### 中央材料室にベッドパンウォッシャーを設置！

手作業で洗浄していた吸引瓶をベッドパンウォッシャーでまとめ洗い



**Point** 使用後の吸引瓶を各病棟で手洗いされており、**手間がかかると効率が悪**いことでお悩みでした。

そこで、**中央材料室に設置されていた汚物流しをベッドパンウォッシャーに載せ替え、まとめて洗浄**する方法に変更しました。業務改善に繋がり、お喜びいただきました。

北海道恵愛会  
札幌南一条病院

before



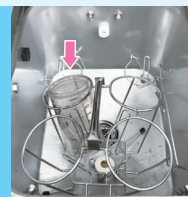
中央材料室に設置されていた汚物流し

after



汚物流しがあった場所に  
ベッドパンウォッシャーを設置

吸引瓶を  
ラックにセット  
している様子



### 多本数ラックを使用して効率的に洗浄！



**Point** 毎日たくさんのシャワーボトルを使用されており、使用後はバケツに消毒液を作って浸漬し、手作業で処理されていました。他社製品も検討されていましたがスペース的に設置が難しく、汚物流しから載せ替えができるサラヤのCLINOXをご採用いただきました。

汚物流しと兼用なのでオペレーションには工夫が必要ですが、**洗浄・消毒作業が自動化されたことで、他の作業に時間を使えて**ご満足いただいています。

北海道・帯広市  
〇病院

before



もともと設置されていた汚物流し

after



汚物流しがあった場所に  
ベッドパンウォッシャーを設置

多本数ラック  
にシャワーボ  
トル(12本)  
をセットして  
いる様子



## CLINOX 3A AUTO 導入事例

### 築年数30年以上の病院でも設置できた！



**Point** 他社製品も検討されていましたが、排水管を増設する必要があり、水漏れリスク(築年数30年以上のため)に対する不安のお声や一次工事の費用負担に関する問題がありました。

サラヤのCLINOXであれば**汚物流しの排水管をそのまま利用**でき、増設不要だったためご採用いただきました。

青森県・青森市  
A病院



もともと設置されていた汚物流し

after



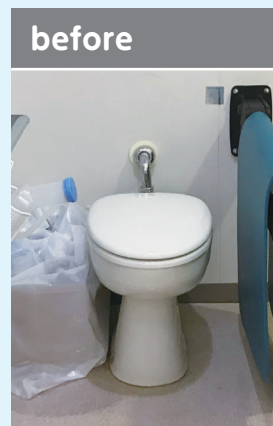
汚物流しがあった場所に  
ベッドパンウォッシャーを設置

### 身障者用トイレを改装して導入！



**Point** 汚物処理作業の関係上ベッドパンウォッシャーと汚物流しの併用を希望されていましたが、汚物処理室には設置スペースがありませんでした。そのため、近くにある**使用頻度の低い身障者用トイレ**を撤去し、その排水管を利用してベッドパンウォッシャーを設置しました。CLINOXは**給水のみでも設置可能**なため工事費用も抑えることができました。

敬愛会  
南栃木病院



使用頻度の低い身障者用トイレ

after



身障者用トイレを撤去し、  
ベッドパンウォッシャーを設置

# CLINOX 3A AUTO導入フロー (汚物流しから載せ替えるパターンの例)

1 既存設備の確認

2 洗浄物の確認、洗浄ラックの選定

3 お見積のご提出

4 予算申請

5 関係者での打ち合わせ

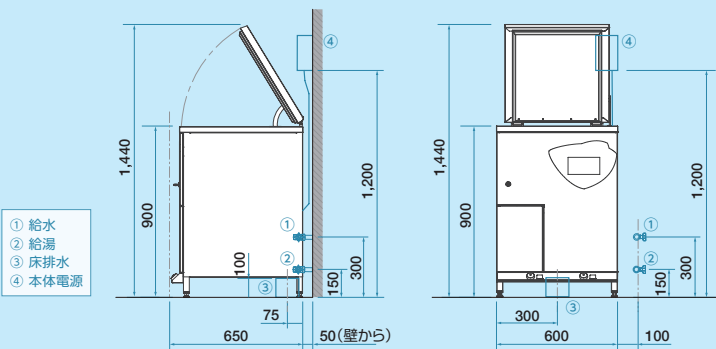
6 ご購入と設置



## 本体寸法 (外形図) 単位: mm

汚物流しから載せ替える場合、本体の高上げ (100mm) が必要です。

高上げ不要の場合もありますが、詳細は設置箇所を確認のうえ担当者よりご説明いたします。



## 本体仕様

項目	仕様
本体材質	ステンレス
本体寸法	扉が閉じているとき: W600×D650×H940 (mm) 扉が開いているとき: W600×D650×H1,440 (mm)
重量	81kg
槽寸法	W400×D500×H350 (mm)
槽容量	70L
洗浄ノズル	12個 (固定ノズル8個、回転ノズル4個)
工程表示	ディスプレイに表示
扉開閉方式	フットスイッチ
洗浄プログラム	2種 (通常サイクル/集中サイクル)
消毒温度	90℃
電源	AC200V (三相または单相) 16A (50Hzまたは60Hz)
使用薬液	当社指定の洗浄剤



安全にご使用  
いただくために

- ご使用の前には同梱の各種説明書や製品表示をよくお読みのうえ、正しくご使用ください。
- 洗浄剤をご使用の際は、当社指定の洗浄剤をご使用ください。  
指定以外の洗浄剤をご使用になると思いがけない事故やトラブルが生じる恐れがありますので、ご使用にならないでください。
- その他、製品に関する資料等のご請求についてはお問い合わせください。

■ 製品は改良のため、予告なく変更する場合がありますので、ご了承ください。 ■ 写真及び印刷の仕上がり上、現品と色合いが若干異なることがあります。 ■ 掲載製品の詳細については、取扱店・専門施工店または当社にお尋ねください。 ■ 記載内容は2021年9月現在のものです。

## サラヤ株式会社

〒546-0013 大阪市東住吉区湯里2-2-8  
TEL.06-6797-2525 <https://www.saraya.com/>

資料請求・お問い合わせ先

サラヤ株式会社 カスタマーサポートセンター  
TEL.06-6222-3378 (受付時間: 平日 9:00~18:00)