



感染予防は手洗いから・・・手洗い方法の確認に

手洗い チェッカー LED

専用ローションを手についた汚れに見立てて、専用ライト下で光らせます。
適切な手洗いが実施できているか確認できます。
専用ライトはLEDを採用していますので、従来の蛍光灯タイプと
比較して電池寿命が約4倍長持ちします。



セット内容

① 手洗いチェッカー 本体

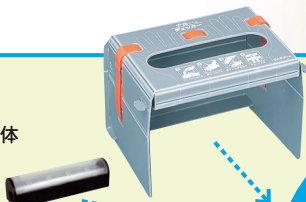
② ブラックライトLED

乾電池は付属しておりません。
単3乾電池×4本は別途お買い求めください。

③ 手洗い用石けん液

シャボネットユームS 250mL 1本

④ 手洗いチェッカーローション 250mL 2本

コンパクトに
収納できます

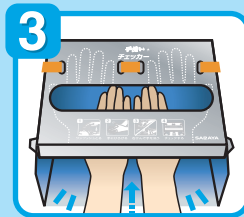
単品でも取り扱っています。

ブラックライトLED

手洗いチェッカーLED付属専用ライトの単品商品です。
既にご購入の「手洗いチェッカー」にも使用可能です。

※本商品には乾電池は同梱されていません。単3乾電池×4本は別途お買い求めください。

手洗いチェッカーの使用方法

専用のローションをワンプッシュ
(約1mL)手に取り、まんべん
なく塗り広げます。手洗い用石けん液を使って、
普段通りの手洗いをします。専用ライトを取り付けた本体に
手を入れます。

洗い残した部分が光ります。

品名	内容量 / 規格	1梱入数	商品コード	JANコード
手洗いチェッカーLED	1セット	1	41338	49-87696-41338-2
ブラックライトLED	—	1	41357	49-87696-41357-3
手洗い用石けん液 シャボネットユームS	250mL ポンプ付	24	23357	49-73512-23357-9
手洗いチェッカーローション	250mL ポンプ付	12	41354	49-73512-41354-4

安全にご使用 いただくために

- ご使用の前には同梱の各種説明書や製品表示をよくお読みのうえ、正しくご使用ください。
- その他、製品に関する資料等のご請求についてはお問い合わせください。

- 製品は改良のため、予告なく変更する場合がありますので、ご了承ください。
- 写真及び印刷の仕上がり上、現品と色合いが若干異なることがあります。
- 掲載製品の詳細については、取扱店・専門施工店または当社にお尋ねください。
- 記載内容は2015年4月現在のものです。

サラヤ株式会社

〒546-0013 大阪市東住吉区湯里 2-2-8
TEL.06-6797-2525 <http://www.saraya.com/>