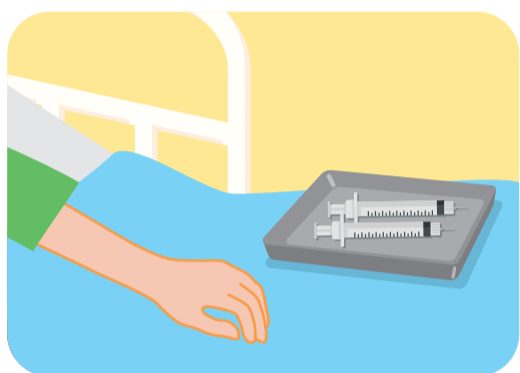


油断
大敵

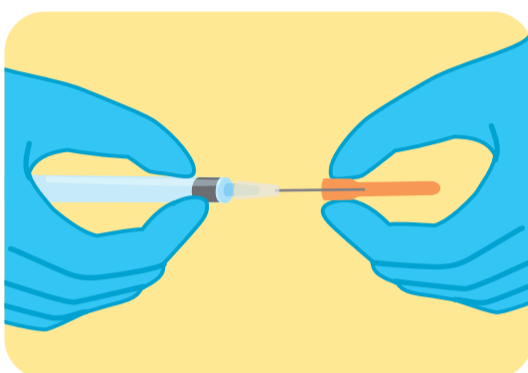
針刺し切創 インシデント

01



- ✓ 処置後の
仮置き

02



- ✓ 廃棄容器を
使用せず、
リキャップする

03



- ✓ 使用後の廃棄を
人に任せる

04



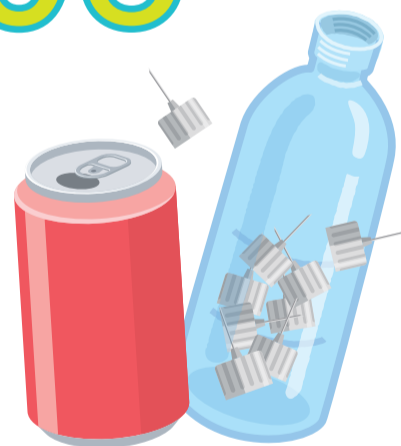
- ✓ 廃棄の上限超過
や蓋を開けたまま
の使用

05



- ✓ 患者との
コミュニケーション不足

06



- ✓ 患者の
針捨てマナーが
守られていない

適切な
取り扱いで

STOP! 針刺し切創

