

共用備品を使った後は 手指衛生 & 清掃・消毒

病棟内で共用される器具の汚染状況

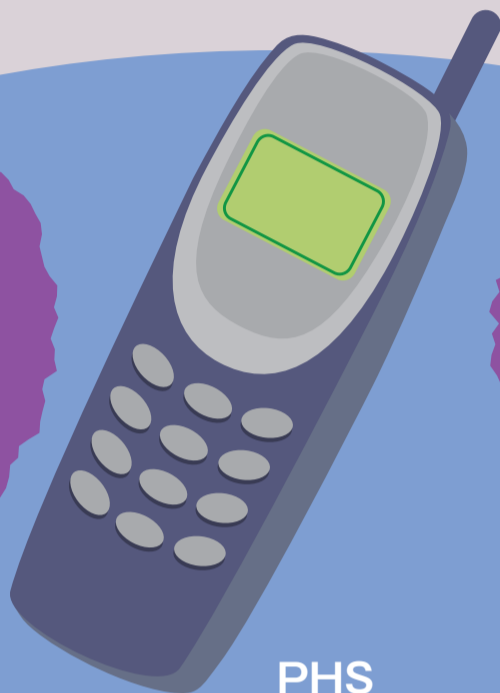
参考：森岡郁晴. 病棟内で共用される医療用PHSの細菌汚染状況と看護師の清潔に関する意識および実践. 日本衛生学雑誌. 2011.

一般細菌

約**80%**

黄色
ブドウ球菌

約**70%**



PHS

一般細菌

60~80%

黄色
ブドウ球菌

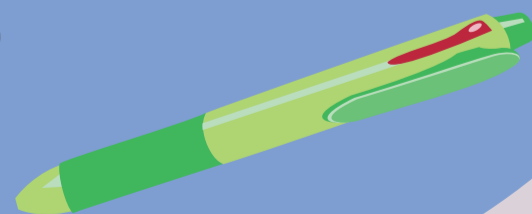
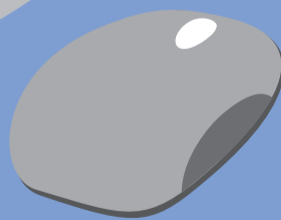
40~50%



パソコン



懐中電灯



記録用ペン

