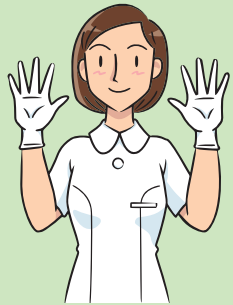


個人防護具使用例

© SARAYA CO., LTD.

必要なPPE (例)

キャップ								●
ゴーグル							●	●
マスク	●	●	●	●	●	●	●	●
ガウン						●		●
エプロン		●	●	●	●	●	●	
手袋	●	●	●	●	●	●	●	●



処置・ケア

採血、血管確保、尿道留置カテーテル挿入※1、口腔ケア※2など

呼吸器症状のある患者のケア、インフルエンザ流行時の外来診療時など

おむつ交換※3、胃瘻・腸瘻・PEGの管理など

注射剤のミキシング(抗がん剤、高カロリー輸液を除く)など

嘔吐物・排泄物の処理※4、※5、ドレーンの管理※4、環境整備など

汚染リネンの交換など

口腔・気管内吸引、気管カニューレ交換、人工呼吸器の取り扱い、透析時の穿刺・抜針など

医療器材の洗浄・消毒、抗がん剤の無菌調製※6など

◆サージカルマスクとゴーグルの代わりにフェイスシールドかシールド付きマスクを用いることも可能です。ただし、フェイスシールドは口の汚染を受けやすいため、場合によりマスクが必要です。

※1 必要に応じてエプロンを追加 ※2 必要に応じてゴーグル、マスク、エプロンを追加 ※3 必要に応じてゴーグル、マスクを追加 ※4 必要に応じてゴーグルを追加 ※5 必要に応じてエプロンをガウンに変更 ※6 手袋は二重に着用する